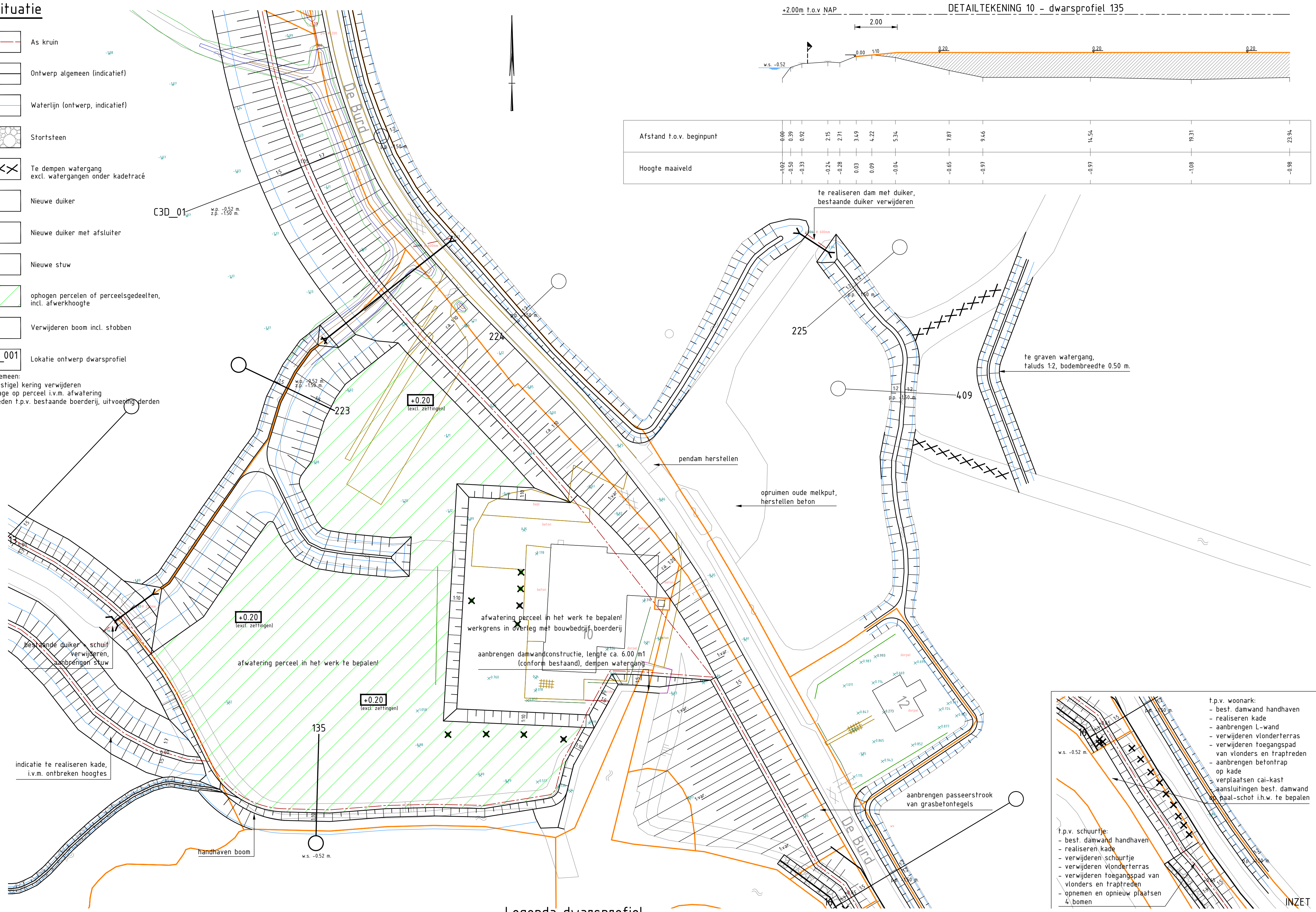


Legenda situatie

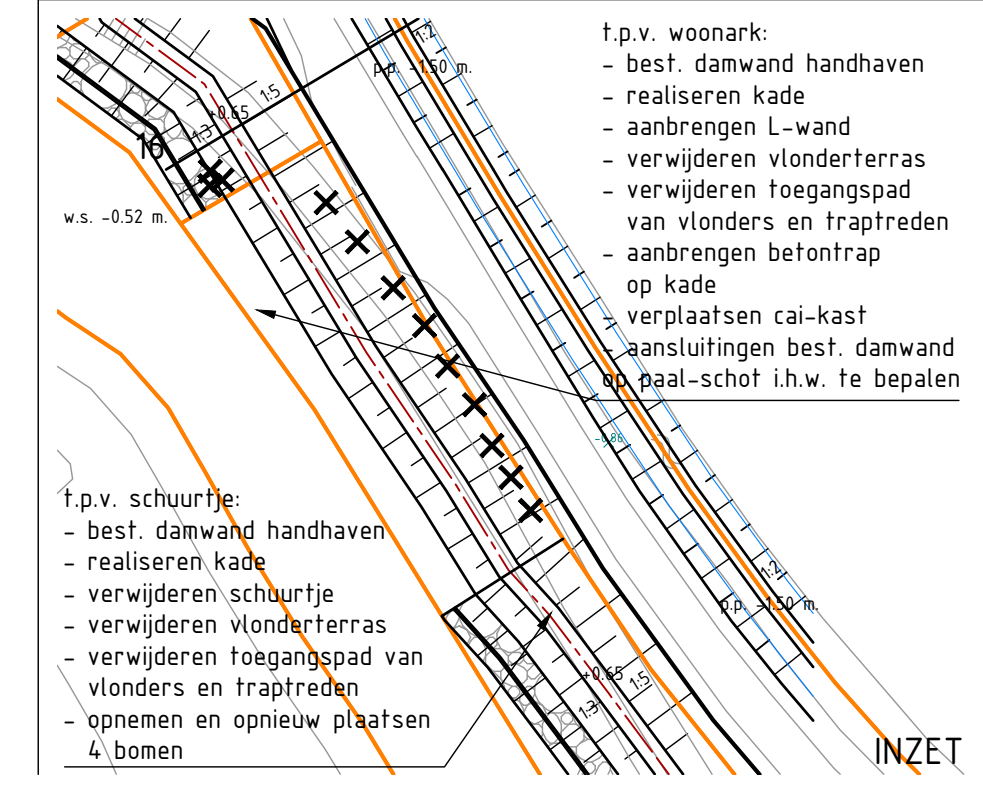
- As kruin
- Ontwerp algemeen (indicatief)
- Waterlijn (ontwerp, indicatief)
- Startsteen
- Te dempen watergang excl. watergangen onder kadetracé
- Nieuwe duiker
- Nieuwe duiker met afsluiter
- Nieuwe stuw
- oophogen percelen of perceelsgedeelten, incl. afwerkhogte
- Verwijderen boom incl. stobben
- Lokatie ontwerp dwarsprofiel

Werkzaamheden algemeen:
- bomen op (toekomstige) kering verwijderen
- aanbrengen drainage op perceel i.v.m. afwatering
- sloop werkzaamheden t.p.v. bestaande boerderij, uitvoeging velden



Legenda dwarsprofiel

- Maaiveld, bestaand
- Modderlijn, bestaand
- Waterlijn, bestaand
- Erfgrens, bestaand
- N.A.P. lijn
- Ontwerp
- Ontwerp stippel
- Ontwerp waterlijn met (gemiddelde) waterstand
- Grond ontgraven
- Watergang opschonen
- Startsteen aanbrengen of aanvullen
- Zand aanvullen
- Verharding aanbrengen
- Menggranulaat aanbrengen
- Cunetzand aanbrengen
- Grond aanvullen



MATEN IN METERS, TENZIJ ANDERS AANGEGEVEN
MATERIALEN IN MILLIMETERS

Opdrachtgever:
Dienst Landelijk Gebied (DLG), regio Noord

Project:
Herinrichting "Swette - de Burd", Inrichting de Burd (PWE 525003-801)

Onderdeel:
detailtekening 10; Hart

Tekeningnummer	Rev.	Bestandsnaam	Formaat	Schaal	Blad	Aantal
115140280		115140271-0282_0757-0760_DET.dwg	A1-L (594x1260)	1:500/100	1	1

Projectnummer	Bestelnummer	Datum van uitgave	Get.	Oec.	Acc.
GRONINGEN	308221	05-12-2014	B.W.	J.K.	P.S.

Grontmij

www.grontmij.nl

© Grontmij Nederland B.V. Alle rechten voorbehouden